



Nie możesz się zdecydować, jakiego trybu użyć? Użyj trybu ogólnego dla swojego terenu szukania.

OGÓLNY



Idealny do poszukiwania samorodków złota w zmierzalnym miejscu na polach złota.

ZŁOTE POLE



FALE PRZYBRZEŻNE I WODA MORSKA



NISKIE PRZEWODNIKI



OGÓLNY



Idealny na wszystkie słone warunki i pod wodą. mokry piasek, fale przybrzeżne i pod wodą.

PLAŻA



ODRZUCI ŚMIECI



WYSOBY PRZEWODNIKI



NISKIE PRZEWODNIKI



SZYBKOŚĆ



OGÓLNY

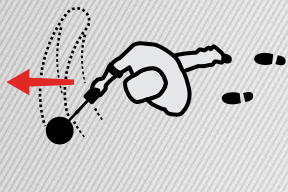


Doskonale nadaje się do obszarów reakcyjnych o dużej ilości śmieci, pól i historycznych miejsc. W tym do większych ogólnych detekcji.

WSZYSTKIE RODZAJE TERENU

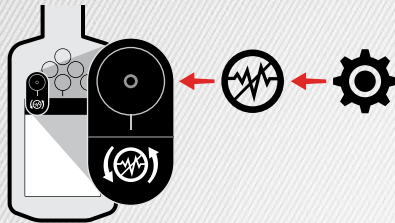


TRYBY SZUKANIA



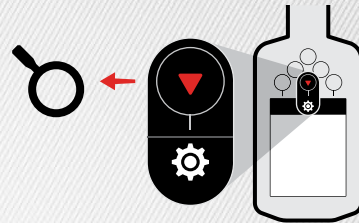
PRZEJDŹ DO SZUKANIA

4



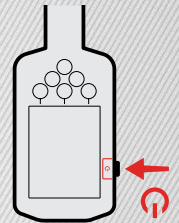
TŁUMIENIE HAŁASU

3



WYBIERZ TRYB SZUKANIA

2



WŁĄCZ

1

SZYBKI START



Zeskanuj kod QR lub odwiedź www.minelab.com/manticore dla wszystkich produktów do pobrania, w tym pełnowartościowa instrukcja obsługi, specyfikacje, aktualizacje oprogramowania i zasoby edukacyjne.

Pobierz te języki i nie tylko:

EN English FR français PT Português
DE Deutsch JP 日本語 RU русский
ES Español KO 한국어 ZH 中文

Informacje o zgodności produktu:

Ustawienia > Ustawienia ogólne > Zgodność

minelab.com

4901-0315-PL-1

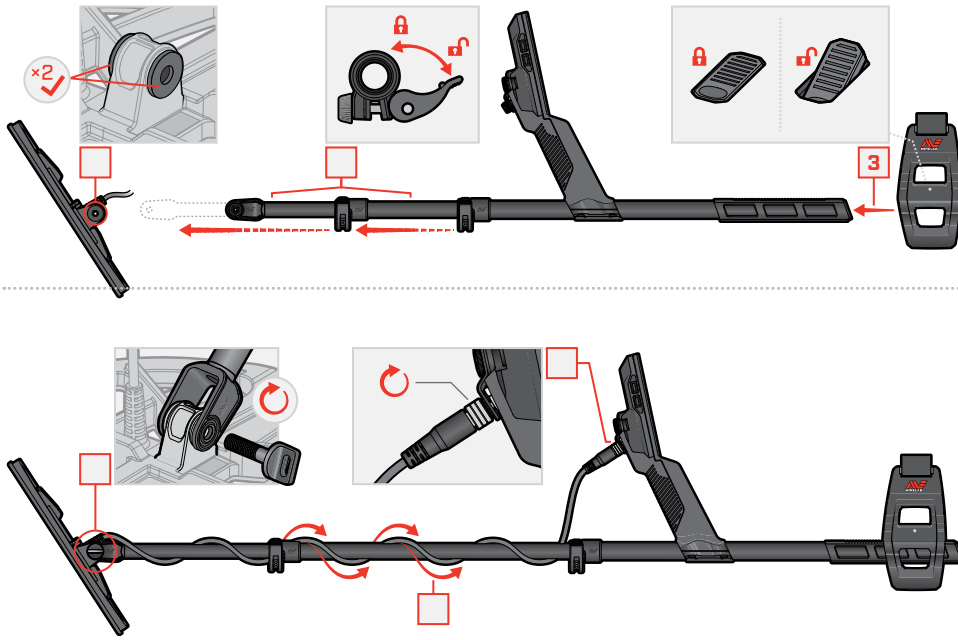


MANTICORE®

PRZEWODNIK WPROWADZAJĄCY



MONTAŻ



DOKRĘĆ KAMLOK

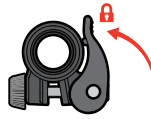
Dokręć kamlok, jeśli się ześlizgną lub poluzują.



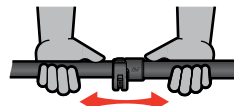
Otwarty



Dokręcaj delikatnie stopniowo



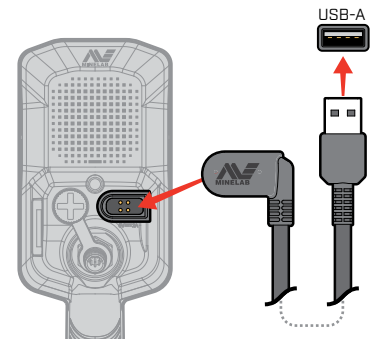
Zamknij



Sprawdź i powtórz w razie potrzeby

ŁADOWANIE

7-8 GODZIN



UWAGA: Naładuj wykrywacz za pomocą ładowarki USB o dobrej jakości, która ma minimalną wydajność ładowania 2 A przy 5 V. Istnieje ryzyko awarii ładowarki USB w przypadku użycia ładowarki o niskiej jakości.

Na ładowarkach USB należy szukać następujących oznaczeń:



UWAGA: Ładuj wykrywacz tylko w temperaturze otoczenia od 0°C do +40°C.

3 GODZINY



STEROWANIE I WYŚWIETLACZ



MENU USTAWIEŃ

Naciśnij **▲** z ekranu Wykrywania, aby otworzyć menu Ustawienia.



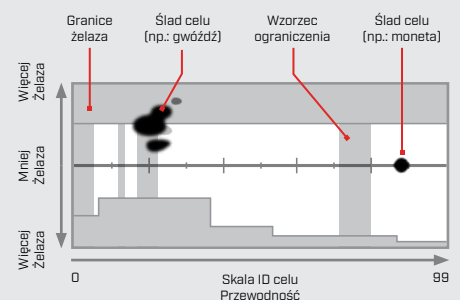
Wróć

- Ustawienia główne
- Częstotliwość
- Motyw audio
- Tony docelowe
- Tony żelaza
- Granice żelaza
- Wzorec ograniczenia
- Prędkość odzyskiwania
- Poziomu gruntu
- Tłumienie hałasu
- Tryb szukania
- Głośność



- Śledzenie poziomu gruntu (Ground level tracking)
- Bezprzewodowy sygnał audio (Wireless audio signal)
- Czujnik światła (Light sensor)
- Łączność słuchawek (Headset connectivity)
- Poziom baterii/Ładowanie (Battery level/charging)
- Numer ID celu (Target ID number)
- ID przewodności (Conductivity ID)
- Przewodnik ID ze wskaźnikiem żelaza (Iron indicator ID conductor)
- Wskaźnik soli (Tylko tryby plaża) (Salt indicator (Beach modes only))
- Bezprzewodowo audio wł./wył. (Wireless audio on/off)
- Wskaźnik głębokości celu (Target depth indicator)
- Boczny przycisk programowy (Side program button)

ID MAPA



Strzałki nawigacyjne [x4]